

# Slavík modráček tundrový a bělohvězdý

Krkonoše 2017

29. sezóna

Bohumír Chutný - Václav Pavel

# Od roku 1988 - klimatický trend přináší viditelné změny

- - v množství a druhové skladbě hmyzu
  - (komáři, úbytek tiplic, velcí mravenci,
  - moucha bzučivka – protocalifora braueri)
- - v množství a druhové skladbě ptáků
  - (pěnice černohlavá, červenka, kos černý,
  - budníček menší, konipas citronový,
  - úbytek lindušky luční
- - objevily se žáby
- - snížila se hladiny spodní vody a spolu s větrem, vedrem a minimem srážek došlo k dlouhodobému vysušení rašelin v r. 2017
- víceletá absence imigrantů tundrového poddruhu

# Sucho sucho sucho



# Pančava 2017

- 3 samci s bílou hvězdou - BH

1 samec s hybridní hvězdou ,

potomek BH

3 samice pravděpodobně tundrové

jedno hnízdo – vyvedena 4 hybrid. pull.



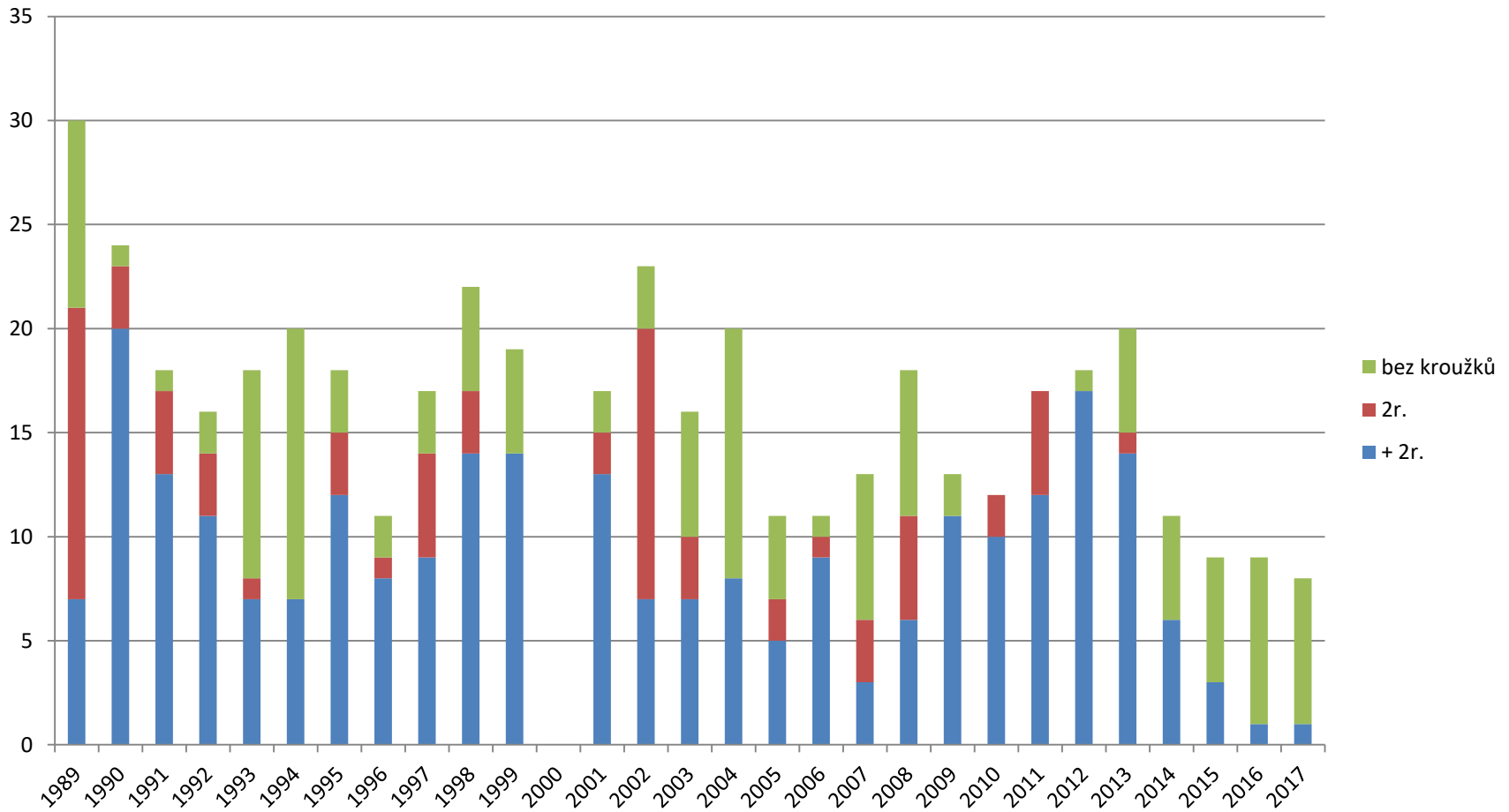
# Úpská rašelina a okolí

1 samec BH, 6 samců tundrových

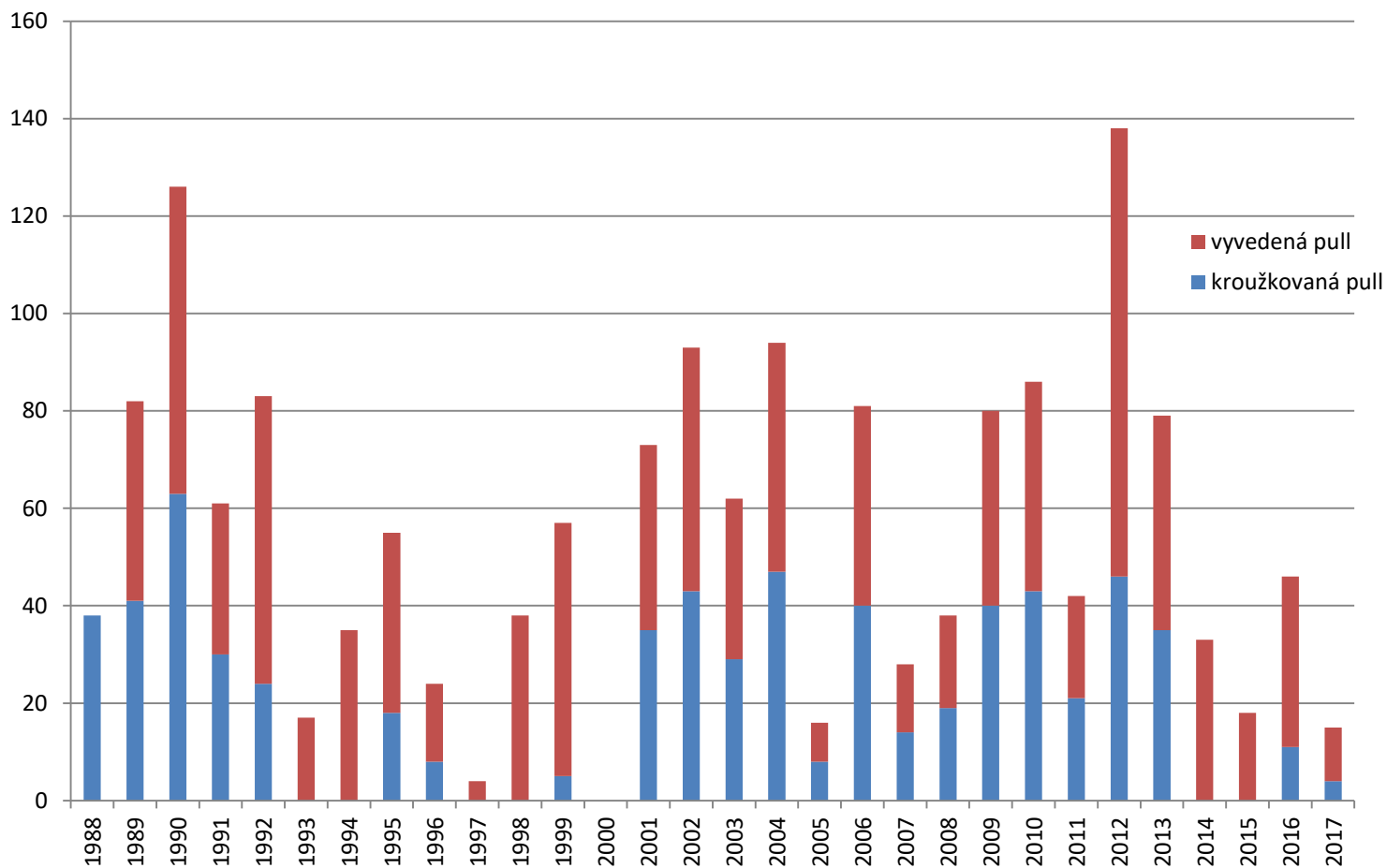
5 samic, 7 vyved. pull z šesti hnízd

pouze jedno hnízdo v běžném termínu

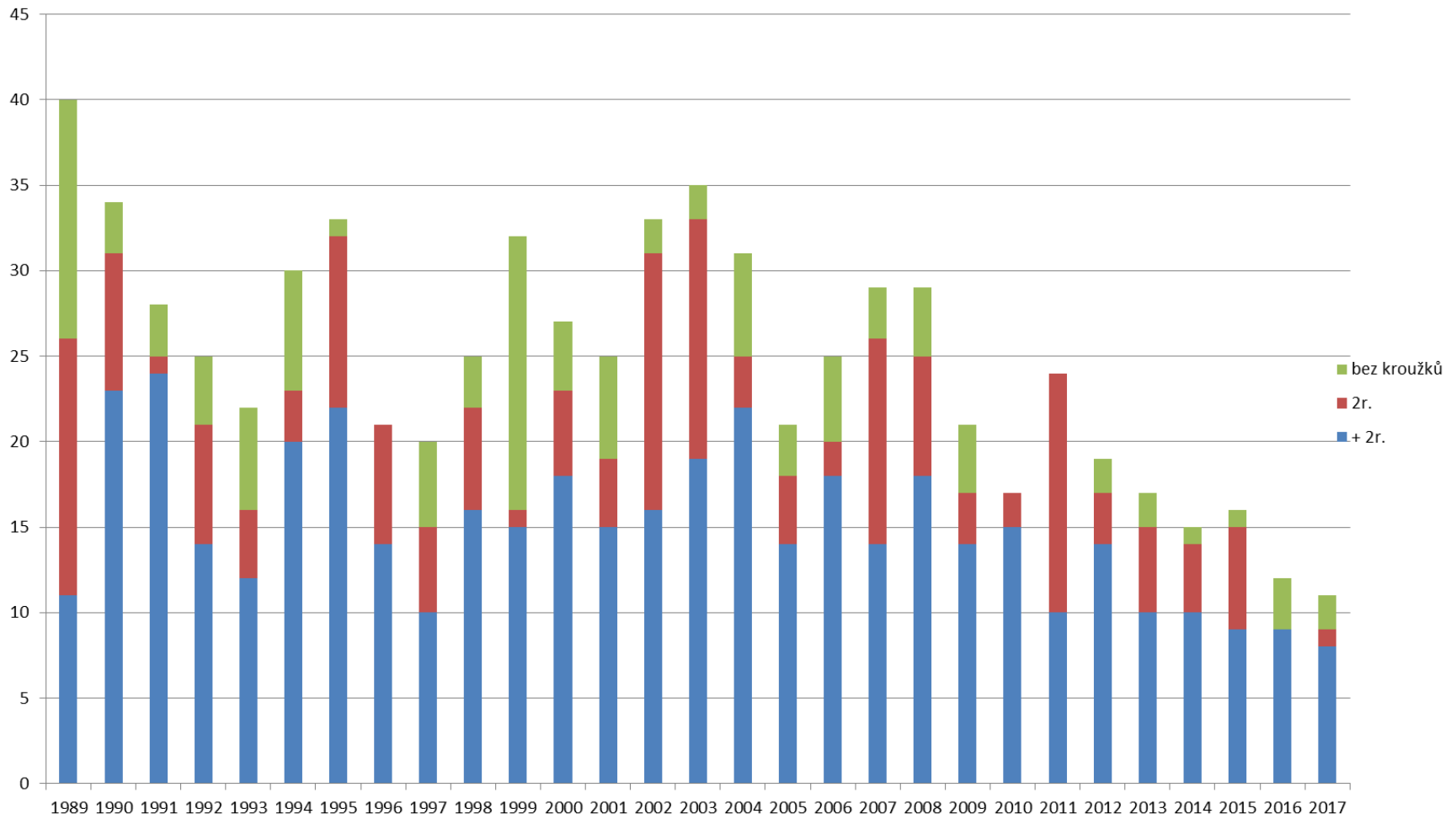
# Samice Krkonoše 2017



# Krkonoše mlád'ata 2017



# Samci Krkonoše 2017



# Slavík modráček střeoevropský v Praze

- Do nedávné doby – pouze tahový druh chytaný většinou na jaře.
- Modřany, Komořany, Šeberov, Milíčov, Hostavice
- Dolní Počernice – olšiny na Svěpravickém potoce
- 
- Květen 2013 – Pískovna, samice s hnízdní nažinou + samec V. Jarský
- bez dalších dokladů o hnízdění M. Strnad
- 2014 - avif - nic
- 5.7.2015 - avif - Slatina (Dubeč) samice s hnízdní nažinou + samec V. Štanc
- bez dalších dokladů o hnízdění
- Revitalizace Slatiny – z velké části vypuštěna, optimální hnízdní podmínky
- 
- 30.4.2015 – avif - PR V Pískovně 2 zpívající samci J. Kantorová
- 6.5.2015 – U Pískovny, nahrávka 2 samců J.Kantorová
- 
- 10.4.2016 – avif - PR V Pískovně a okolí 1 zpívající samec J. Kantorová
- Květen 2016 - samec nebyl přítomen, luční rákosina vyschla
- 6.5. 2016 – avif - Praha Štěrboholý , zpěv V.Bejček
- 16.5.2016 - avif - Slatina 2 samci, zpěv V. Štorek

- 2017 – mokřad u Pískovny, suchý poldr Čihadla, PR V Pískovně
- na avifu 11 pozorování , první 14.3. V. Jarský
- 30.4.2017 - avif - V Pískovně, samec, stálý okrsek J.Grünwald
- 30.4.2017 - avif – suchý poldr Čihadla, zpívající samec,
- s poznámkou – stále bez samice M. Došlý
- **To není možný. Musí tam být hnízdo**
- **2.5.2017 - sledování pohybu a preferencí samce**
- **11.5.2017 – varující samec, samice bez kroužku s potravou po obtížném hledání nález hnízda, 5pull (5dní)**
- 14.5.2017 - avif - suchý poldr Čihadla ad samec v s.š. M. Došlý
- 14.5.2017 – kroužkována samice, zpětné hlášení V. Jarský
- 15.5.2017 - odchyt samice s kroužkem, kontrola hnízda (5pull)**
- 22.5.2017 – kontrola hnízda – vyvedeno, rodiče varují a krmí, foto**
- 28.5.2017 - PR V Pískovně a okolí, 1 ad. samec, stálý okrsek J. Grünwald  
a spol.









Děkuji za pozornost

