

Metodika monitoringu a sběru dat k určení významných migračních koridorů ptáků a létajících savců na úrovni ČR Ptáci

Petr Voříšek, Alena Klvaňová

Česká společnost ornitologická



Jak zjistit, kde se ptáci v době tahu vyskytují?



Není pták jako pták

V ČR 406 druhů (2009)
196 druhů v době migrace

Rozdíly:

- denní doba tahu (den, noc, obojí)
- začátek, vrchol a konec tahu (zvlášť pro adulty a pro mladé jedince)
- výška letu nad zemí (min, max, střed)
- shlukování do hejn
- způsob letu (aktivní let vs. plachtění)

Zvlášť pro jarní a podzimní tah.

Databáze.

Skupiny druhů



www.birdphoto.cz ©Tomáš Bělka



Tomáš Bělka © www.birdphoto.cz



www.birdphoto.cz ©Tomáš Bělka



www.birdphoto.cz ©Tomáš Bělka



www.birdphoto.cz ©Tomáš Bělka



Tomáš Bělka © www.birdphoto.cz



www.birdphoto.cz ©Tomáš Bělka



Tomáš Bělka © www.birdphoto.cz



Tomáš Bělka © www.birdphoto.cz

Typy ohrožení

Dle klasifikace IUCN

Metody sledování ptáků v době migrace

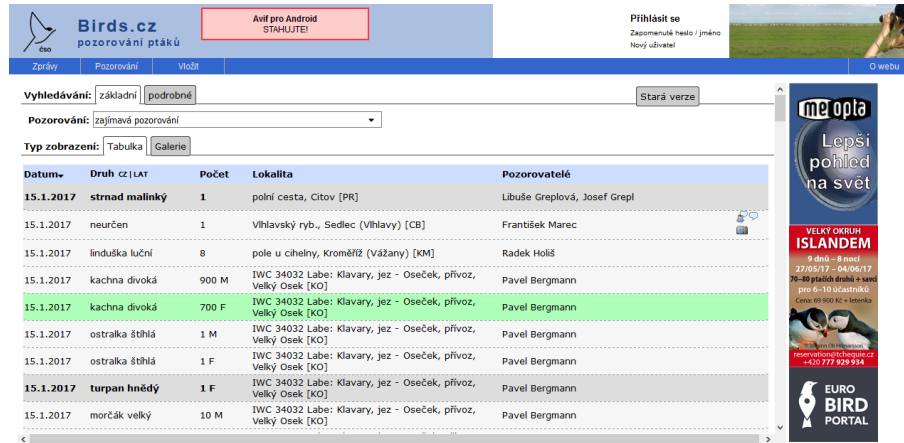
- Systematické přímé (vizuální) pozorování
- Pozorování proti Měsíci (moonwatching)
- Radar
- Odchyty ptáků a kroužkování
- Faunistická pozorování
- Ostatní metody

Metody sledování ptáků v době migrace

- Systematické přímé (vizuální) pozorování
- Pozorování proti Měsíci (moonwatching)
- Radar
- Odchyty ptáků a kroužkování
- Faunistická pozorování
- Ostatní metody

Existující zdroje dat

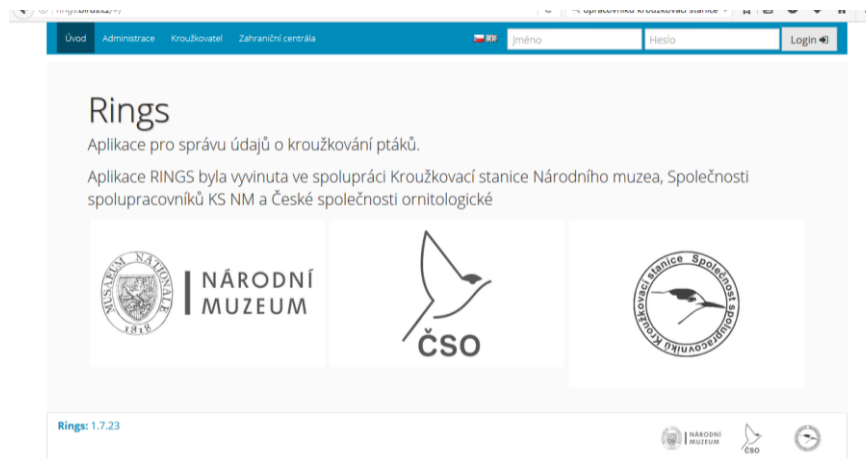
- Databáze faunistických pozorování ČSO (Avif)



The screenshot shows the Birds.cz website interface. At the top, there is a navigation bar with 'Zprávy', 'Pozorování', and 'Možnosti'. Below this is a search and filter section with 'Vyhledávání: základní' and 'Pozorování: zajímavá pozorování'. The main content is a table of observations.

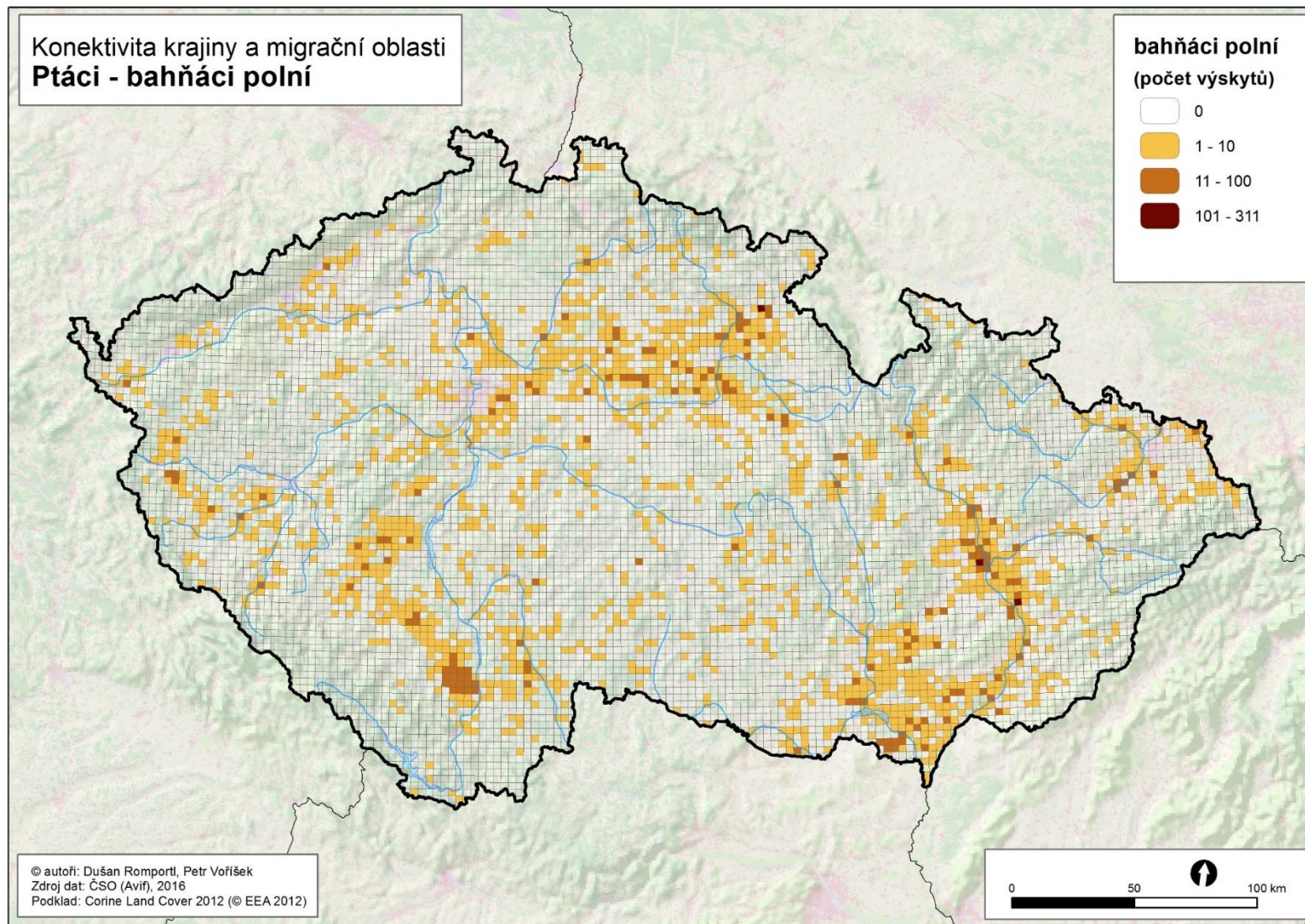
Datum	Druh cz LAT	Počet	Lokalita	Pozorovatelé
15.1.2017	střnad malinký	1	polní cesta, Citov [PR]	Libuše Greplová, Josef Grepel
15.1.2017	neurčen	1	Vřhlavský ryb., Sedlec (Vřhavy) [CB]	František Marec
15.1.2017	línduška luční	8	pole u chleby, Kroměříž (Vážany) [KM]	Radek Holš
15.1.2017	kachna divoká	900 M	IWC 34032 Labe: Klavary, jez - Oseček, přívoz, Velký Osek [KO]	Pavel Bergmann
15.1.2017	kachna divoká	700 F	IWC 34032 Labe: Klavary, jez - Oseček, přívoz, Velký Osek [KO]	Pavel Bergmann
15.1.2017	ostraka štíhlá	1 M	IWC 34032 Labe: Klavary, jez - Oseček, přívoz, Velký Osek [KO]	Pavel Bergmann
15.1.2017	ostraka štíhlá	1 F	IWC 34032 Labe: Klavary, jez - Oseček, přívoz, Velký Osek [KO]	Pavel Bergmann
15.1.2017	turpan hnědý	1 F	IWC 34032 Labe: Klavary, jez - Oseček, přívoz, Velký Osek [KO]	Pavel Bergmann
15.1.2017	morčák velký	10 M	IWC 34032 Labe: Klavary, jez - Oseček, přívoz, Velký Osek [KO]	Pavel Bergmann

- Databáze Kroužkovací stanice Národního muzea



The screenshot shows the Rings application interface. At the top, there is a navigation bar with 'Úvod', 'Administrace', 'Kroužkovatel', and 'Zahraniční centrála'. Below this is a login section with 'jméno', 'heslo', and 'Login'. The main content is a heading 'Rings' followed by a description: 'Aplikace pro správu údajů o kroužkování ptáků. Aplikace RINGS byla vyvinuta ve spolupráci Kroužkovací stanice Národního muzea, Společnosti spolupracovníků KS NM a České společnosti ornitologické'. Below the text are three logos: the National Museum (NÁRODNÍ MUZEUM), the Czech Ornithological Society (ČSO), and the Ringing Station of the National Museum (Kroužkovací stanice Národního muzea).

Pilotní mapy



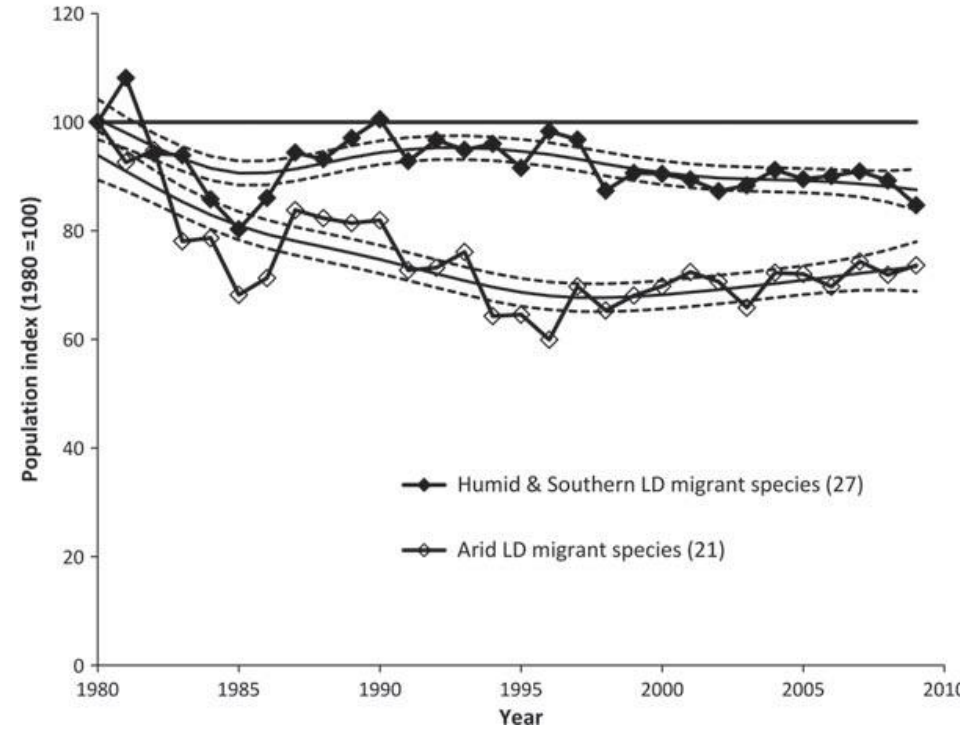
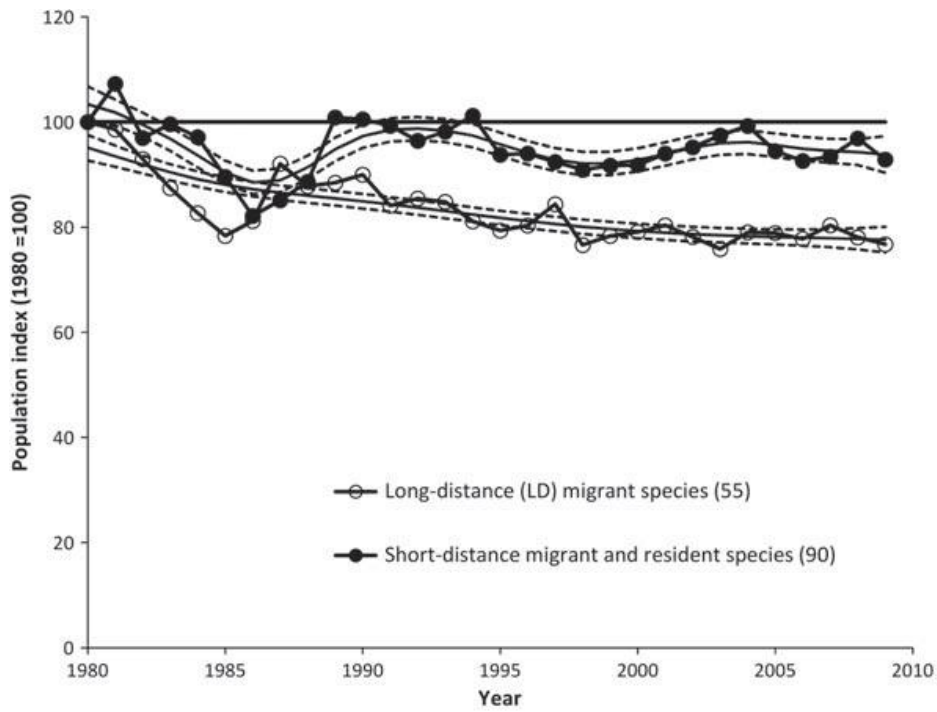
Rozhodovací strom

- Typ ohrožení
- Skupina druhů
- Existující datové zdroje
- Analýza existujících dat
- Sběr doplňujících dat
- Syntéza všech výstupů

Širší souvislosti a výhledy do budoucna



Migranti

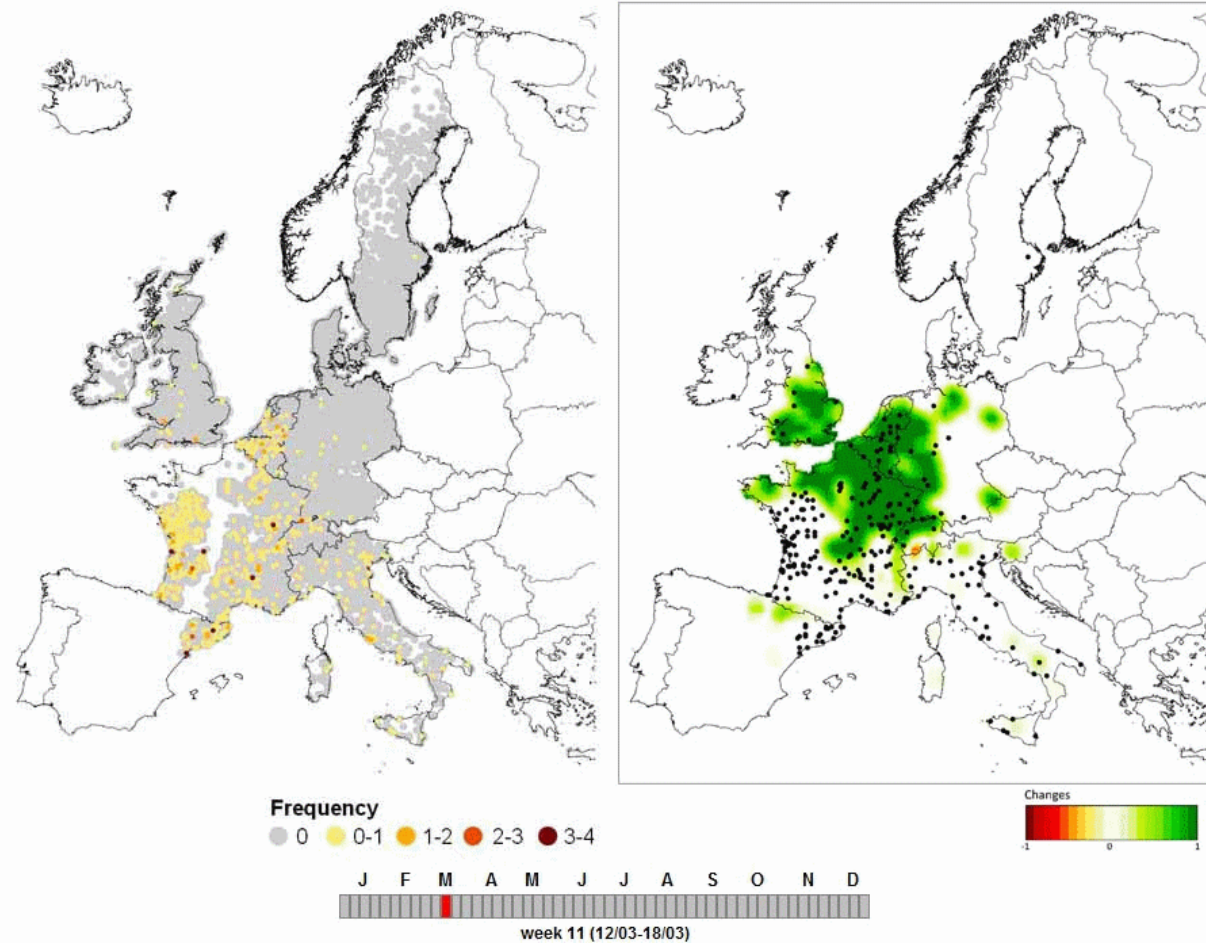


Migranti





Faunistika: budoucnost je v kompletních seznamech druhů



Barn swallow spring migration front (preliminary approach)

Shrnutí

- Mapy jsou pilotní, pozor na místa, kde žádné záznamy nejsou
- Nejvhodnější zdroje dat - Faunistická databáze Avif + databáze Kroužkovací stanice NM
- Podporovat kompletní seznamy druhů ve faunistice
- Podporovat veřejnou dostupnost dat
- Podporovat výzkum a ochranu ptáků za hranicemi ČR

